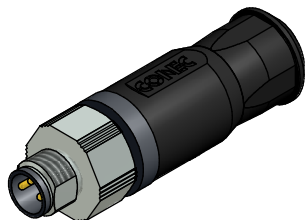


3 pol

4 pol



**Technische Daten:**

Bemessungsspannung: IEC 61076-2-104	3pol 4pol 60 V 30 V
Strombelastbarkeit: IEC 61076-2-104	3 A bei 40°C
Isolationswiderstand: IEC 60512	>= 100 MΩ
Verschmutzungsgrad: IEC 60664-1	3/2
Schutzart: IEC 60529	IP 67, im verschraubten Zustand
Umgebungstemperatur: IEC 60664-1	-30°C ... +85°C
Steckzyklen: IEC 60512-9a	>= 100
Anschlussquerschnitt:	von 0,14mm <sup>2</sup> - 0,34mm <sup>2</sup> AWG 26 - 22

**Werkstoffe:**

Kontakt:	CuZn
Kontaktoberfläche:	Au über Ni im Steckbereich
Kontaktträger:	PA6 GF, UL 94
Kabdichtung:	NBR
O-Ring:	Silikon
Überwurfschraube:	Zink Druckguss, vernickelt
Gehäuse:	PA6 GF, UL 94

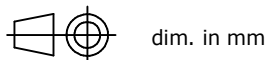
**Montagedaten:**

empfohlenes Drehmoment:	0,4 Nm
Conec Montagewerkzeug:	Drehmomentschlüssel: 36-000200 Steckeinsatz SW13: 36-000220

Art.-Nr.:	Bezeichnung:	Pol:	Kabel-Ø:
42-00001	SAL - 8 - RSC3 - K	3	4 - 5,5mm
42-00003	SAL - 8 - RSC4 - K	4	4 - 5,5mm

CAD-Unterlage nicht manuell ändern  
Directive 2002/95/EC RoHS compliant

Index: d 10.08.2011, K.H., Ä4071  
Norm für Bemessungsspannung und Strombelastbarkeit aktualisiert



	Datum	Name
gez.	23.11.10	Petker
gepr.	23.11.10	Mickenbecker

Diese Zeichnung darf ohne unsere ausdrückliche, schriftliche Genehmigung weder vervielfältigt noch dritten Personen ausgehändigt werden.  
Eigentums- und Urheberrecht vorbehalten



Benennung:  
**Stecker M8x1, konfektionierbar, axial, Klemmanschluss**

Zeichnungsnr.:

**42K1A281**

Artikelnr.: **Siehe Tabelle**