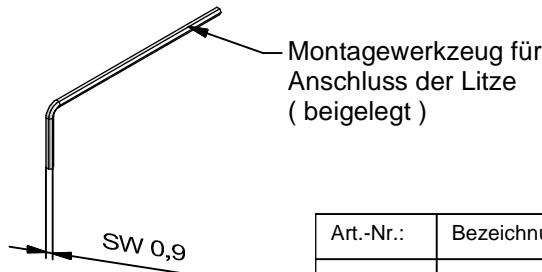
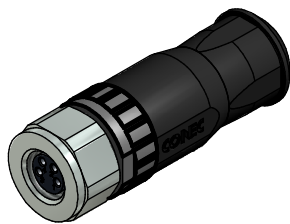
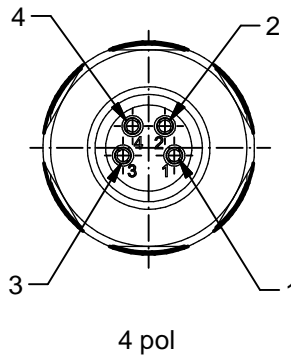
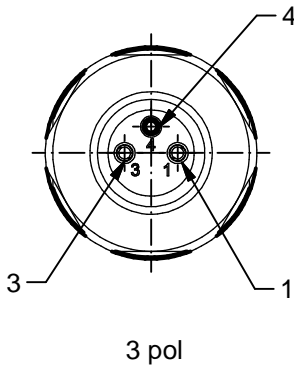
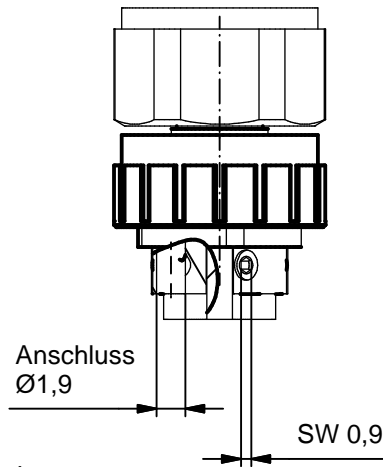


Innere Darstellung
(2:1)



Technische Daten:

Bemessungsspannung: IEC 61076-2-104	3pol 60 V	4pol 30 V
Strombelastbarkeit: IEC 61076-2-104	4 A bei 40°C mit 0,5mm ²	
Isolationswiderstand: IEC 60512	≥ 100 MΩ	
Verschmutzungsgrad: IEC 60664-1	3/2	
Schutzart: IEC 60529	IP 67, im verschraubten Zustand	
Umgebungstemperatur: IEC 60664-1	-30°C ... +85°C	
Steckzyklen: IEC 60512-9a	≥ 100	
Anschlussquerschnitt:	max. 0,5mm ² / AWG 20	

Werkstoffe:

Kontakt:	CuZn
Kontaktoberfläche:	Au über Ni im Steckbereich
Kontaktträger:	PA6, UL 94
Kabeldichtung:	NBR
O-Ring:	Silikon / NBR
Überwurfmutter:	CuZn, Ni
Gehäuse:	PA6 GF, UL 94

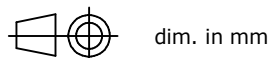
**Montagedaten für Verschraubung
mit Gegenstecker:**

empfohlenes Drehmoment:	0,4 Nm
Conec Montagewerkzeug:	Drehmomentschlüssel: 36-000200 Steckeinsatz SW13: 36-000220

Art.-Nr.:	Bezeichnung:	Pol:	Kabel-Ø:
42-00010	SAL - 8 - RKC3-S	3	4 - 5,5mm
42-00012	SAL - 8 - RKC4-S	4	4 - 5,5mm

CAD-Unterlage nicht manuell ändern
Directive 2002/95/EC RoHS compliant

Index: b 06.12.11 K.H. Ä4175
Schriftgröße angepaßt; Maß für Anschluß
geändert;Montagedaten angepaßt



Kabeltoleranz:

Allgemeintoleranz:	0 ± 0,50mm
	0,0 ± 0,25mm
	0,00 ± 0,10mm

Diese Zeichnung darf ohne unsere ausdrückliche, schriftliche Genehmigung
weder vervielfältigt noch dritten Personen ausgehändigt werden.
Eigentums- und Urheberrecht vorbehalten



Benennung:
**Kupplung M8x1, konfektionierbar,
axial, Schraubanschluss**

Zeichnungsnr.:

42K1A316

Artikelnr.:

Siehe Tabelle