

Technische Daten:

Bemessungsspannung: 3pol 4pol
IEC 61076-2-104 60 V 30 V

Strombelastbarkeit: 3 A bei 40°C
IEC 61076-2-104

Isolationswiderstand: >=100 MΩ
IEC 60512

Verschmutzungsgrad: 3/2
IEC 60664-1

Schutzart: IP 67, im gesteckten Zustand
IEC 60529

Umgebungstemperatur: -30°C ... +85°C
IEC 60664-1

Steckzyklen: >=100
IEC 60512-9a

Werkstoffe:

Kontaktmaterial: CuZn

Kontaktoberfläche: Ni, Au gal.

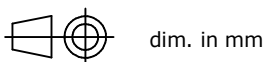
Kontaktträger: PA, UL 94

Flanschgehäuse: CuZn, Ni

Art.-Nr.:	Bezeichnung:	Pol	
42-01008	SAL - 8 - ESVM3 - L	3	
42-01009	SAL - 8 - ESVM4 - L	4	

CAD-Unterlage nicht manuell ändern
Directive 2002/95/EC RoHS compliant

Index: b 02.03.11 fro Ä3914
Datenblatt überarbeitet



	Datum	Name
gez.	15.10.08	Fromm
gepr.	15.10.08	Mankopf

Diese Zeichnung darf ohne unsere ausdrückliche, schriftliche Genehmigung weder vervielfältigt noch dritten Personen ausgehändigt werden.
Eigentums- und Urheberrecht vorbehalten



Benennung:
Einbaustecker M8x1 mit Lötkontakt

Zeichnungsnr.:
42K1A112

Artikelnr.: