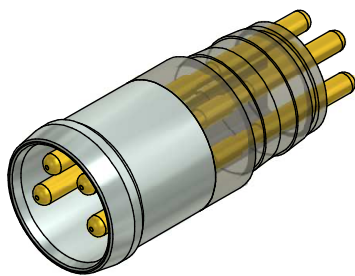
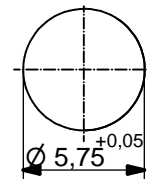
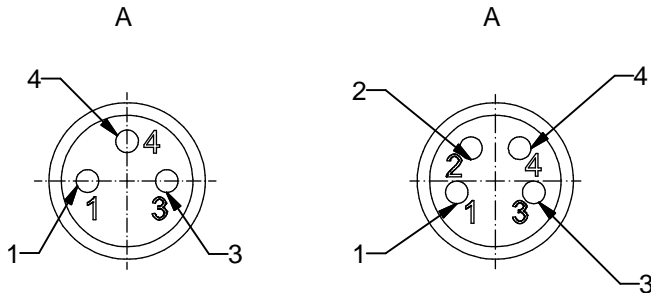


Technische Daten:

Bemessungsspannung: IEC 61076-2-104	3pol 4pol 60 V 30 V
Strombelastbarkeit: IEC 61076-2-104	3 A bei 40°C
Isolationswiderstand: IEC 60512	>=100 MΩ
Verschmutzungsgrad: IEC 60664-1	3/2
Schutzart: IEC 60529	IP 67, im gesteckten Zustand
Umgebungstemperatur: IEC 60664-1	-30°C ... +85°C
Steckzyklen: IEC 60512-9a	>=100

Werkstoffe:

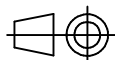
Kontaktmaterial:	CuZn
Kontaktoberfläche:	Ni, Au gal.
Kontaktträger:	PA, UL 94
Flanschgehäuse:	CuZn, Ni



Art.-Nr.:	Bezeichnung:	Pol
42-01010	SAL - 8 - ESTM3 - P	3
42-01011	SAL - 8 - ESTM4 - P	4

CAD-Unterlage nicht manuell ändern
Directive 2002/95/EC RoHS compliant

Index: b 02.03.11 fro Ä3914
Datenblatt überarbeitet



dim. in mm

	Datum	Name
gez.	15.10.08	Fromm
gepr.	15.10.08	Mankopf

Benennung:
Einbaustecker M8x1 mit Printkontakt

Zeichnungsnr.:

42K1A115

Artikelnr.:



Diese Zeichnung darf ohne unsere ausdrückliche, schriftliche Genehmigung weder vervielfältigt noch dritten Personen ausgehändigt werden.
Eigentums- und Urheberrecht vorbehalten