

**Technische Daten:**

Bemessungsspannung: IEC 61076-2-101	4pol 250 V	5pol 60 V
Strombelastbarkeit: IEC 61076-2-101	4 A bei 40°C	
Isolationswiderstand: IEC 60512	≥100 MΩ	
Verschmutzungsgrad: IEC 60664-1	3/2	
Schutzart: IEC 60529	IP 67, im verschraubten Zustand	
Umgebungstemperatur: IEC 60664-1	-30°C ... +85°C	
Steckzyklen: IEC 60512-9a	≥100	
Anschlussquerschnitt:	max. 0,5 mm <sup>2</sup>	

**Werkstoffe:**

Kontakt:	CuZn
Kontaktoberfläche:	Ni, Au gal.
Kontaktträger:	PA6, UL 94
Klemmkontakt:	Edelstahl
Kabeldichtung:	Elastomere
O-Ring:	FPM
Überwurfschraube:	GD-Zn, Ni
Gehäuse:	PA6 GF, UL 94

**Montage:**

empfohlenes Drehmoment:	0,6 Nm
Conec Montagewerkzeug:	Drehmomentschlüssel: 36-000200 Steckeinsatz SW18: 36-000240

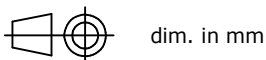
Art-Nr.:	Bezeichnung:	Pol:	Kabel-Ø:
43-00018	SAL - 12 - RSC4 - K	4	4 - 8 mm
43-00020	SAL - 12 - RSC5 - K	5	

CAD-Unterlage nicht manuell ändern  
Directive 2002/95/EC RoHS compliant

Index: a 21.09.11 VF Ä4104  
Codierung am Gehäuse entfernt, Überwurfschraube geändert, Schlüsselflächen hinzu, Datenblatt angepasst, Artikel mit Schraubanschluss entfernt

Allgemeintoleranz:	0 ± 0,50mm
	0,0 ± 0,25mm
	0,00 ± 0,10mm

Diese Zeichnung darf ohne unsere ausdrückliche, schriftliche Genehmigung weder vervielfältigt noch dritten Personen ausgehändigt werden. Eigentums- und Urheberrecht vorbehalten



	Datum	Name
gez.	28.02.07	Fromm
gepr.	09.03.07	Schmidt



Benennung:  
**Stecker M12x1,  
konfektionierbar, axial,  
mit Klemmanschluss**

Zeichnungsnr.:  
**43K2A034**

Artikelnr.: **siehe Tabelle**