

Technische Daten:

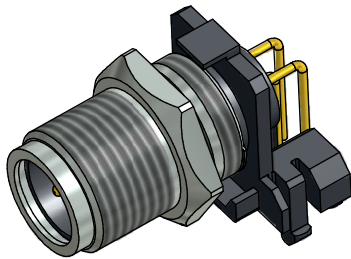
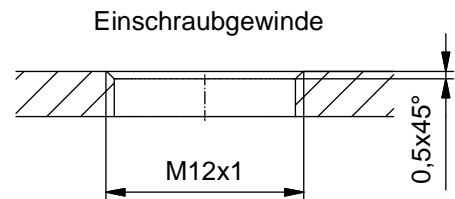
Bemessungsspannung:	4pol	5pol
IEC 61076-2-101	250 V	60 V
Strombelastbarkeit:	4 A bei 40°C	
IEC 61076-2-101		
Isolationswiderstand:	≥100 MΩ	
IEC 60512		
Verschmutzungsgrad:	3/2	
IEC 60664-1		
Schutzart:	IP 67, im verschraubten Zustand	
IEC 60529		
Umgebungstemperatur:	-30°C ... +85°C	
IEC 60664-1		
Steckzyklen:	≥100	
IEC 60512-9a		

Werkstoffe:

Kontaktmaterial:	CuZn
Kontaktoberfläche:	Ni, Au gal.
Kontaktträger:	PA6.6, UL 94
Dichtung:	FPM
Flanschgehäuse:	CuZn, Ni
Schirmblech:	CuSn6
-oberfläche:	Sn gal.

Montagedaten:

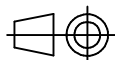
empfohlenes Drehmoment:	0,8-1 Nm
Conec Montagewerkzeug:	Drehmomentschlüssel: 36-000200 Steckeinsatz SW 15: 36-000320



Art.-Nr.:	Bezeichnung:	Pol	Bemerkung:
43-01208	SAL - 12 - FSW4	4	
43-01209	SAL - 12S - FSW4	4	mit Schirmblech
43-01210	SAL - 12 - FSW5.1	5	
43-01211	SAL - 12S - FSW5.1	5	mit Schirmblech

CAD-Unterlage nicht manuell ändern
Directive 2002/95/EC RoHS compliant

Index: b 25.03.11 fro Ä3914
Montagedaten hinzu



dim. in mm

	Datum	Name
gez.	17.10.07	Fromm
gepr.	26.10.07	W.Schmidt

Benennung:

**Flanschstecker M12x1 gewinkelt,
Frontmontage, Printkontakt**

Zeichnungsnr.:

43K1A525

Artikelnr.:

Diese Zeichnung darf ohne unsere ausdrückliche, schriftliche Genehmigung weder vervielfältigt noch dritten Personen ausgehändigt werden.
Eigentums- und Urheberrecht vorbehalten

