

Technische Daten:

Bemessungsspannung: 250 V
IEC 61076-2-101

Strombelastbarkeit: 4 A bei 40°C
IEC 61076-2-101

Isolationswiderstand: >=100 MΩ
IEC 60512

Verschmutzungsgrad: 3/2
IEC 60664-1

Schutzart: IP 67, im verschraubten Zustand
IEC 60529

Umgebungstemperatur: -30°C ... +85°C
EN 60512-11-10
-40°C
EN 60512-11-4
-40°C ... +85°C

Steckzyklen: >=100
IEC 60512-9a

Werkstoffe:

Kontakt: CuZn, Ni b / Au 0,2 gal.

Kontaktträger: PA GF, UL 94 V-0

Dichtung: FPM

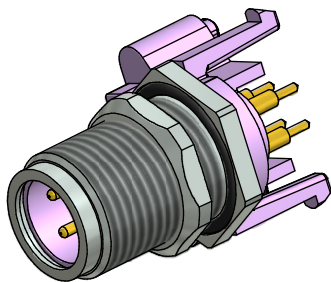
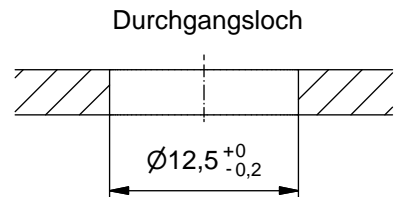
Flanschgehäuse: CuZn, Ni

Schirmblech: Federstahl, Sn gal.

Montagedaten:

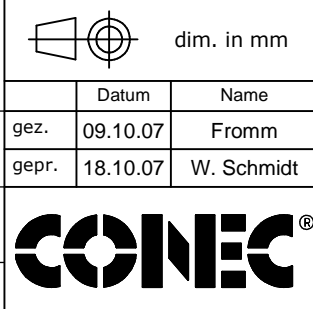
empfohlenes Drehmoment: 0,8-1 Nm

Conec Montagewerkzeug: Drehmomentschlüssel: 36-000200
Steckeinsatz SW 14: 36-000370
Steckeinsatz SW 15: 36-000320



Art.-Nr.:	Bezeichnung:	Pol	Bemerkung:
43-01215	SAL - 12B - FSH4 - X10	4	mit Schirmblech

CAD-Unterlage nicht manuell ändern RoHS & REACH konform	Index: c 21.08.13 MG Ä4884 Datenblatt überarbeitet, Schlüsselweite der Kontermutter geändert, Montagedaten ergänzt										
	<table border="1"> <thead> <tr> <th></th> <th>Datum</th> <th>Name</th> </tr> </thead> <tbody> <tr> <td>gez.</td> <td>09.10.07</td> <td>Fromm</td> </tr> <tr> <td>gepr.</td> <td>18.10.07</td> <td>W. Schmidt</td> </tr> </tbody> </table>			Datum	Name	gez.	09.10.07	Fromm	gepr.	18.10.07	W. Schmidt
		Datum	Name								
	gez.	09.10.07	Fromm								
gepr.	18.10.07	W. Schmidt									
<p>Allgemeintoleranz:</p> <table border="1"> <tr> <td>0</td> <td>± 0,50mm</td> </tr> <tr> <td>0,0</td> <td>± 0,25mm</td> </tr> <tr> <td>0,00</td> <td>± 0,10mm</td> </tr> <tr> <td>*</td> <td>± 1,5°</td> </tr> </table>		0	± 0,50mm	0,0	± 0,25mm	0,00	± 0,10mm	*	± 1,5°		
0	± 0,50mm										
0,0	± 0,25mm										
0,00	± 0,10mm										
*	± 1,5°										
<p>Diese Zeichnung darf ohne unsere ausdrückliche, schriftliche Genehmigung weder vervielfältigt noch dritten Personen ausgehändigt werden. Eigentums- und Urheberrecht vorbehalten</p>											



Benennung: Flanschstecker M12 axial, Hinterwandmontage, Profibus DP, Printkontakt, X10	
Zeichnungsnr.: 43K1A529	
Artikelnr.:	