

Technische Daten:

Bemessungsspannung: IEC 61076-2-101	250 V
Strombelastbarkeit: IEC 61076-2-101	4 A bei 40°C
Isolationswiderstand: IEC 60512	>=100 MΩ
Verschmutzungsgrad: IEC 60664-1	3/2
Schutzart: IEC 60529	IP 67, im verschraubten Zustand
Umgebungstemperatur: IEC 60664-1	-30°C ... +85°C
Steckzyklen: IEC 60512-9a	>=100

Werkstoffe:

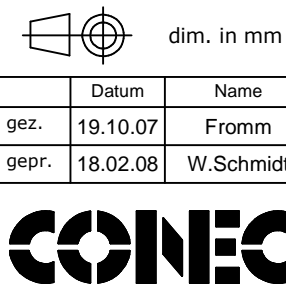
Kontaktmaterial:	CuZn
Kontaktoberfläche:	Ni, Au gal.
Kontaktträger:	PA 6.6, UL 94
Dichtung:	FPM
Flanschgehäuse:	CuZn, Ni
Schirmblech:	Federstahl
-oberfläche:	Sn gal.

Montagedaten:

empfohlenes Drehmoment:	0,8-1 Nm
Conec Montagewerkzeug:	Drehmomentschlüssel: 36-000200 Steckeinsatz SW 15: 36-000320

Art.-Nr.:	Bezeichnung:	Pol	Bemerkung:
43-01220	SAL - 12D - FK4 - X10	4	mit Schirmblech

CAD-Unterlage nicht manuell ändern Directive 2002/95/EC RoHS compliant	Index: a 25.03.11 fro Ä3914 Datenblatt überarbeitet, technische Daten angepasst									
	<table border="1"> <thead> <tr> <th></th> <th>Datum</th> <th>Name</th> </tr> </thead> <tbody> <tr> <td>gez.</td> <td>19.10.07</td> <td>Fromm</td> </tr> <tr> <td>gepr.</td> <td>18.02.08</td> <td>W.Schmidt</td> </tr> </tbody> </table>		Datum	Name	gez.	19.10.07	Fromm	gepr.	18.02.08	W.Schmidt
		Datum	Name							
	gez.	19.10.07	Fromm							
gepr.	18.02.08	W.Schmidt								
<table border="0"> <tr> <td>Allgemeintoleranz:</td> <td>0 ± 0,50mm</td> </tr> <tr> <td></td> <td>0,0 ± 0,25mm</td> </tr> <tr> <td></td> <td>0,00 ± 0,10mm</td> </tr> </table>	Allgemeintoleranz:	0 ± 0,50mm		0,0 ± 0,25mm		0,00 ± 0,10mm				
Allgemeintoleranz:	0 ± 0,50mm									
	0,0 ± 0,25mm									
	0,00 ± 0,10mm									
Diese Zeichnung darf ohne unsere ausdrückliche, schriftliche Genehmigung weder vervielfältigt noch dritten Personen ausgehändigt werden. Eigentums- und Urheberrecht vorbehalten										



Benennung: Flanschkupplung M12x1 axial, Frontmontage, Industrial Ethernet, Printkontakt, X10
Zeichnungsnr.: 43K1A534
Artikelnr.: