

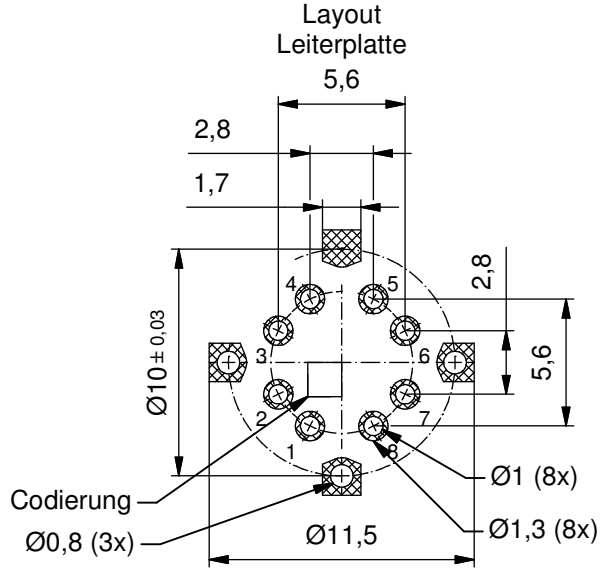
Technische Daten:

Bemessungsspannung: IEC 61076-2-109	8pol 48 V
Strombelastbarkeit: IEC 61076-2-109	8pol 0,5 A bei 40°C
Übertragungseigenschaften: IEC 61076-2-109	CAT 6A / 10 GBit/s
Isolationswiderstand: IEC 60512	>=100 MΩ
Verschmutzungsgrad: IEC 60664-1	3
Schutzart: IEC 60529	IP 67, im verschraubten Zustand
Umgebungstemperatur: EN 60512-11-10 EN 60512-11-4	-25°C ... +95°C -40°C -40°C ... +85°C
Steckzyklen: IEC 60512-9a	>=100
Gesamtfederkraft:	max. 10N

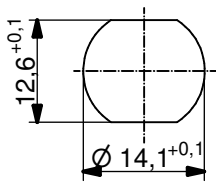
Werkstoffe:

Kontakt:	CuZn, Ni b / Au 0,2 gal.
Kontaktträger:	LCP GF, UL 94 V-0
Schirmkreuz:	CuSn, Ni / sel. Sn
Flanschgehäuse:	CuZn, Ni
Dichtung:	FPM

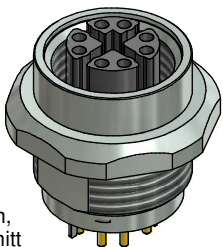
Baugruppe Isolierkörper geeignet für Reflow Lötprozess max. 60s / 250°C



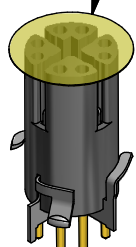
Frontplattenausschnitt



Minimale Wandstärke 1,5mm, alternativ Frontplattenausschnitt d=14,1



Tape & Reel - Artikel mit Klebepad Ø11mm



Art.-Nr. Verpackungseinheit Rolle:	Art.-Nr. Verpackungseinheit lose:	Bezeichnung:	Pol
43-02758TR	43-02758	SAL- 12X - FK8 - X9 / THR	8

CAD-Unterlage nicht manuell ändern RoHS & REACH konform	dim. in mm		Benennung: Flanschkupplung M12x1 THR, X-Cod., Frontmontage X9	
	Datum	Name		
	gez.	18.03.16	Brüntrup	Zeichnungsnr.: 43K1A2867
	gepr.	18.03.16	Willer	
Allgemeintoleranz: 0 ± 0,50mm 0,0 ± 0,25mm 0,00 ± 0,10mm * ± 1,5°			Artikelnr.: siehe Tabelle	
<small>Diese Zeichnung darf ohne unsere ausdrückliche, schriftliche Genehmigung weder vervielfältigt noch dritten Personen ausgehändigt werden. Eigentums- und Urheberrecht vorbehalten</small>				